

## Vigtige telefonnumre

Randers Havn (døgnvagt) +45 86421057  
Randers Havn, John Morgen PSO\*  
Randers Havn, Per Møller PFSO\*\*

Østjyllands Politi +45 87311448

Alarm 112

# ”VI PASSER PÅ HINANDEN”

## Havnesikring—ISPS for Randers Havn



ISPS: International ships and Port Security  
(International skibs og havnesikring)

\* Port Security Officer  
(Havnesikringsansvarlig)

\*\* Port Facility Security Officer  
(Havnefacilitetssikringsansvarlig)



Det bør du vide om havnesikring

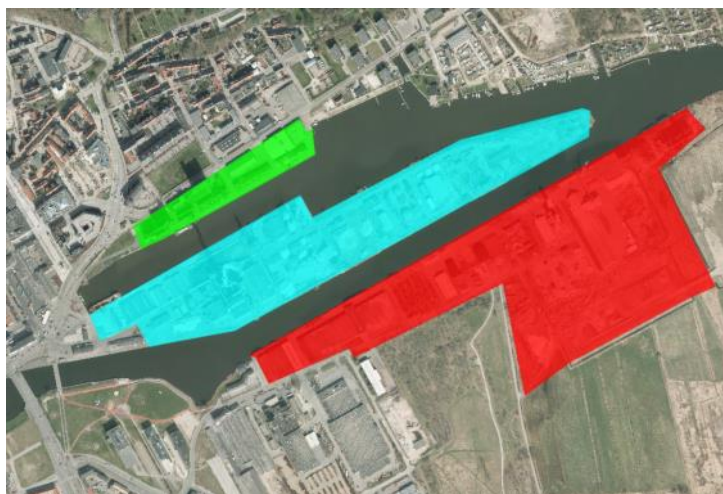
## Hjælp os!

### - med sikring af Randers Havn


Det er vigtigt, du er opmærksom, når du opholder dig på havneområdet, og kontakter Havnekontoret på tlf. **86421057 (døgnvagt)**

- ◆ **Hvis du ser** mistænkelige personer som opholder sig inden for Randes Havns ISPS-faciliteter.
- ◆ **Hvis du ser** en genstand f.eks. en pakke eller en taske der er placeret et sted, hvor den slags normalt ikke hører til.
- ◆ **Hvis du får** kendskab til trusler om terror, smugling, kapring eller andre ulovlige handlinger.
- ◆ **Hvis man** observerer personer eller køretøjer der ser ud til på ulovlig vis at komme indenfor havnesikringsområdet.

Det er **ikke** tilladt at anvende sit sikringskort til at give adgang til personer/køretøjer man ikke selv er ansvarlig for.



Havnen er inddelt i flg. havnefacilitets sikringsområder:

|  |          |
|--|----------|
|   | NORDHAVN |
|   | PIEREN   |
|  | SYDHAVN  |

**Der vil på Randers Havn** blive foretaget stikprøvekontrol som en del af sikringsarbejdet og du vil derfor kunne blive mødt af en medarbejder, der spørger til dit ærinde på området. I givet fald er du forpligtet til at vise legitimation og besvare spørgsmål.

**Randers Havn** har i flere år været en sikker havn, men nu er sikring kommet endnu mere i fokus. Der er nu skærpede krav til sikring i de havne, der anløbes af skibe i international fart.

**Den øgede sikring** er et forsøg på at sikre havne og skibsfart mod terrorangreb, smugling af våben, stoffer og mennesker, samt at undgå tyveri i området. Vi har derfor skærpet overvågningen samt foretaget andre sikringstiltag på havnen.

### Vi har også brug for din hjælp

**Alle medarbejdere**, der har deres daglige gang på Randes Havn, indgår i sikring af havnen og skal derfor udvise særlig opmærksomhed, når de færdes på havnen.

**Det betyder, at også du skal reagere**, hvis du observerer noget, der ser ud til ikke at være, som det bør være. I disse tilfælde skal du henvende dig til din nærmeste leder, den sikringsansvarlige for området eller til Randers Havn.

